

E.M.E. KMU-ENERGIE ANLEIHE 3 2024/2026

ANLEIHE
3

Die Energiewende
im Mittelstand

Öffentliches Angebot
Flyer

7 % Schuldverschreibungen
2 Jahre Laufzeit

International Securities Identification Number (ISIN): DE000A383FZ6
Wertpapierkennnummer (Schuldverschreibungen WKN): A383FZ

Für dieses öffentliche Angebot besteht gemäß Art 1 Abs. 3 Unterabs. 1 EU-Prospekt-VO keine Prospektpflicht, da der Gesamtgegenwert in der EU (einschließlich EWR) unter EUR 1 Mio. Emissionsvolumen liegt. Bei dieser Informationsbroschüre handelt es sich um keinen Verkaufsprospekt. Maßgeblich für die Zeichnung dieser Schuldverschreibungen sind ausschließlich die allgemeinen Anlagebedingungen, der Zeichnungsschein mit den Verbraucherinformationen, den Risikohinweisen und der Widerrufsbelehrung in Verbindung mit dem Basisinformationsblatt: www.eme-group.de/anleihe3

DER NUTZEN FÜR ANLEGER

- Attraktiver Festzins plus Bonuszins bei kurzer Laufzeit.
- IMPACT INVESTING: Förderung der längst überfälligen Energiewende im Mittelstand im Wege des E.M.E. Energy Contracting 4.o.
- Anleger profitieren von absehbaren Cash Flows, da die historischen Energieverbräuche und somit der zukünftige Energiebedarf bekannt sind.
- Anleger profitieren auch von Bestandsobjekten wie SCHLOSS MONTABAUER & BÖRSENVEREIN DES DEUTSCHEN BUCHHANDELS.

RISIKOHINWEIS: Der Erwerb dieses Wertpapiers ist mit erheblichen Risiken verbunden und kann zum vollständigen Verlust des eingesetzten Vermögens führen. Der in Aussicht gestellte Ertrag ist nicht gewährleistet und kann auch niedriger ausfallen. Bitte beachten Sie die Risikohinweise im Basisinformationsblatt der E.M.E. KMU-ENERGIE ANLEIHE 3 das unter www.eme-group.de/anleihe3 zum kostenlosen Download bereitgehalten wird.

E.M.E. KMU-ENERGIE ANLEIHE 3

Wertpapieremission zur Finanzierung der Errichtung und Planung von Energieprojekten im energieintensiven Mittelstand

7 % Festzins

2 % Bonuszins
bis zu

2 Jahre
Laufzeit

Geschäftsmodell, Investitionszweck

Die Emittentin verwendet die Nettoemissionserlöse aus der Schuldverschreibung zur Errichtung und Planung von Energieprojekten im energieintensiven Mittelstand und der Wohnungswirtschaft. Ziel ist es, durch die Erneuerung und Digitalisierung der Energieanlagen die Energieverbräuche zu reduzieren und saubere und erneuerbare Energie im Betrieb selbst zu erzeugen, ganz im Sinne von deutlich weniger CO₂-Emissionen und mehr Nachhaltigkeit.

Die Emittentin investiert einerseits in E.M.E. Projektgesellschaften zur Finanzierung der Bestandsprojekte gemeinsam mit institutionellen Investoren. Andererseits errichtet sie selbst solche Projekte und veräußert die autark erzeugte Energie (Strom, Wärme, Kälte, usw.) hauptsächlich an den Betrieb selbst. Die Emittentin kann ein errichtetes Projekt an eine dritte E.M.E. Projektgesellschaft zum langfristigen Betrieb weiterveräußern.

Weiterhin finanziert die Emittentin zur Skalierung der Projektentwicklungen die E.M.E. Development GmbH, um die Anzahl der Projekte durch Personal- und Digitalisierungsausbau zu erhöhen.

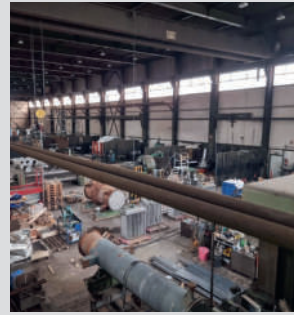
Finanzinstrument	Wertpapier als Inhaberschuldverschreibung
Zeichnungsvolumen, zunächst	EUR 250.000,-
Mindestzeichnung	EUR 1.000,-
Stückelung	EUR 1.000,-
Laufzeit	2 Jahre 15.08.2024 - 14.08.2026
Währung	Euro
Festzins	7 %
Bonuszins	bis zu 2 %
Stückzinsen	ja
Zinszahlung	jährlich
Nachrangigkeit	ja
Emittentin	E.M.E. Project Finance GmbH

Martin Busch und Sohn Behälter & Apparatebau GmbH

E.M.E. SPV
CO₂-Einsparung

E.M.E. Projekt Finance GmbH (Emittentin)
ca. 142 Tonnen pro Jahr

Busch ist ein bekannter Behälter- und Apparatebauer. Die Emittentin errichtet das Projekt Busch aus den Nettoemissionserlösen. Ziel ist die Erneuerung der Wärme- und Stromerzeugung und -verteilung. Zentrum der Maßnahmen ist neben einem H₂-ready Blockheizkraftwerk und einer PV-Anlage auch die erneuerbare Erzeugung von Wärme, sowie eine neue Wärmeverteilung.



Akademie Deutscher Genossenschaften e.V. (ADG) auf Schloss Montabaur

E.M.E. SPV
CO₂-Einsparung

E.M.E. Local Energy 2 GmbH
ca. 600 Tonnen pro Jahr

Die ADG ist der Bildungsbetrieb der genossenschaftlichen Welt. Die Raiffeisen- und Volksbanken, REWE, EDEKA, usw. bilden hier den Nachwuchs wie auch das Management und Vorstände weiter. Zentrum der ganzheitlichen Energiemaßnahmen ist das H₂-ready Blockheizkraftwerk, das jährlich bereits ca. 1 Mio. kWh Strom und Wärme erzeugt.



Mediacampus Frankfurt GmbH im Börsenverein des deutschen Buchhandels

E.M.E. SPV
CO₂-Einsparung

E.M.E. Local Energy 1 GmbH
ca. 220 Tonnen pro Jahr

Der Mediacampus Frankfurt ist die zentrale Aus- und Weiterbildungseinrichtung der Buch- und Medienbranche. Zentrum der ganzheitlichen Energiemaßnahmen ist das H₂-ready Blockheizkraftwerk, das neben der Heizungsanlage parallel Strom und Wärme erzeugt. Die Besonderheit ist die erste Photovoltaikanlage auf einem denkmalgeschützten Ensemble in Frankfurt am Main.



Value Factory

E.M.E. SPV
CO₂-Einsparung

E.M.E. Local Energy 1 GmbH
ca. 65 Tonnen pro Jahr

Value Factory ist ein bundesweit agierender Maklerpool mit über 600 angeschlossenen Partnern. E.M.E. erneuert im Bürohaus die Heizungsanlagen, ergänzt ein H₂-ready Blockheizkraftwerk, baut eine Photovoltaikanlage und modernisiert die Niederspannungshauptverteilung. Zudem werden E-Tankstellen für die Mandanten und Mitarbeiter des Betriebes ergänzt.



Mauersberger & Fritzsche GmbH & Co. KG Maschinenbauer, Zerspanungsunternehmen

E.M.E. SPV
CO₂-Einsparung

E.M.E. Local Energy 1 GmbH
ca. 257 Tonnen pro Jahr

Mauersberger & Fritzsche ist ein bekanntes und alteingesessenes Familienunternehmen mit Sitz in Nossen und als Maschinenbauer auf Zerspanungstechnik spezialisiert. In der ersten Phase errichtet E.M.E. für den stromintensiven Betrieb eine PV-Anlage mit ca. 600 kWp Leistung und einer jährlichen Stromerzeugung von ca. 700.000 kWh.



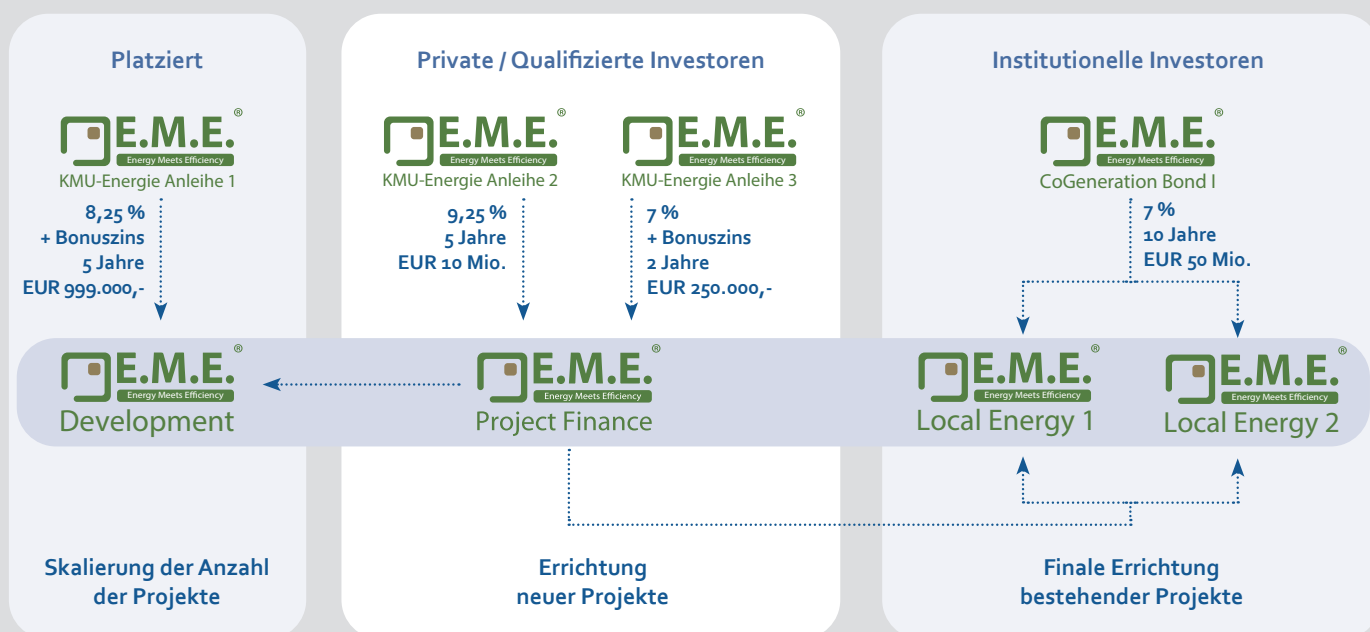
Der Markt

- Es gibt in Deutschland über 50.000 energieintensive Betriebe mit Energieverbräuchen oberhalb von 1 Mio. kWh.
- Der weitaus größte Teil der Betriebe ist mit der ganzheitlichen Erneuerung und Digitalisierung der Energieanlagen und -systeme im Rückstand.
- Nachhaltigkeit, Klimaschutz und ESG-Themen stehen zumeist im Hintergrund, weil im Betrieb kein Engineering Know-how vorhanden ist und die hohen Investitionskosten abschrecken.
- Eigen- und Fremdkapital wird stattdessen bevorzugt im Kerngeschäft investiert, denn dort wird das Geld verdient.

Der Nutzen für Betriebe

- Betriebe brauchen zu keiner Zeit Eigen- und Fremdkapital zu investieren und können Zeit und Kapital voll und ganz auf das Kerngeschäft fokussieren.
- E.M.E. entwickelt individuelle und ganzheitliche Energiekonzepte für optimale Energieeffizienz und Nachhaltigkeit (Wärme, Abwärme, Kälte, Strom, usw.).
- E.M.E. agiert technologieoffen und unabhängig von Hersteller- und Energieversorgerinteressen.
- E.M.E. finanziert die Energiemaßnahmen mit institutionellen und privaten Investoren.

Investment-Organigramm



Überblick über Finanzemissionen 2024

E.M.E. KMU-ENERGIE Anleihe 3

Emissionsvolumen	EUR 250.000,-
Festzins, Laufzeit	7 %, 2026
Bonuszins	bis zu 2 %
Zielgruppe	private, qualifizierte Anleger

E.M.E. KMU-ENERGIE Anleihe 2

Emissionsvolumen	EUR 10 Mio.
Festzins, Laufzeit	9,25 %, 2029
Zielgruppe	private und institutionelle Anleger
Besonderheit	keine Nachrangigkeit, Börsennotierung

Institutionelle Seed-Investoren: EUR 8,6 Mio. ⁽⁴⁾

- Babcock Pensionskasse VVaG
- Versorgungswerk der Steuerberater
- Apothekerversorgung
- Family Offices

⁽⁴⁾ Investitionssumme institutioneller und semi-institutioneller Investoren zum 06.11.2024 in alle bisherigen Finanzprodukte der E.M.E. Group

E.M.E. CoGeneration Bond I

Emissionsvolumen	EUR 50 Mio.
Festzins, Laufzeit	7 %, 2035
Zielgruppe	institutionelle Anleger
Status	institutionelle Seed-Investoren haben bereits EUR 6,5 Mio. gezeichnet